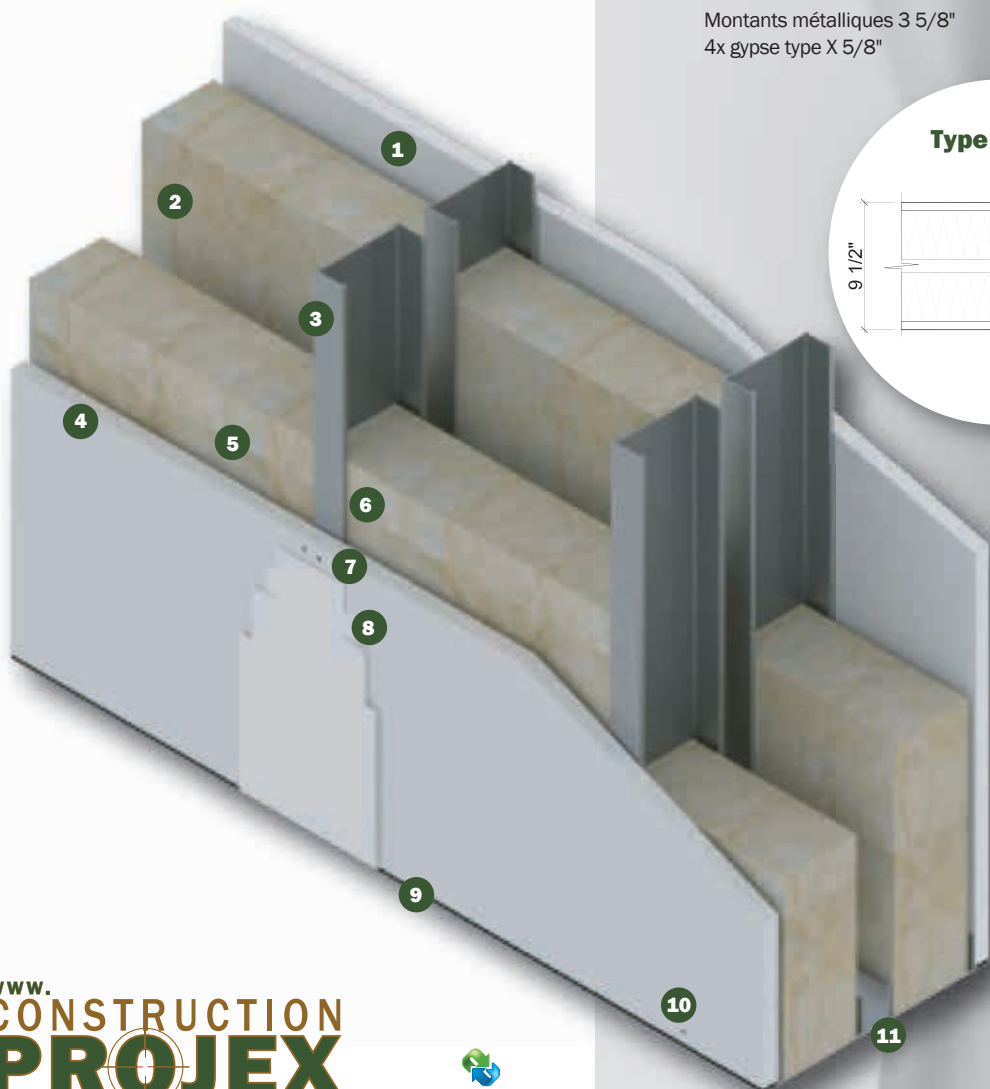


Fiche technique

Mur mitoyen avec résistance au feu et insonorisation

Mur intérieur

- 1 Panneau de gypse type X
- 2 Isolant type laine de roche
- 3 Montant métallique
- 4 Panneau de gypse type X
- 5 Ruban à joint
- 6 Couche mince de composé à joint
- 7 Deuxième couche de composé à joint
- 8 Troisième couche de composé à joint
- 9 Scellant acoustique (optionnel)
- 10 Fixation
- 11 Lisse



Type M-05a

Composition	Espacement	ITS	Résistance au feu	Isolant
Montants métalliques 3 5/8"	16" c/c ou 24" c/c	57	1 h	2x 3 1/2"
2x gypse type X 5/8"	16" c/c ou 24" c/c	45	1 h	NA

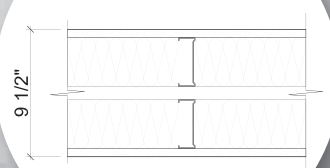
Type M-05b

Composition	Espacement	ITS	Résistance au feu	Isolant
Montants métalliques 3 5/8"	16" c/c ou 24" c/c	61	1.5 h	2x 3 1/2"
3x gypse type X 5/8"	16" c/c ou 24" c/c	51	1 h	NA

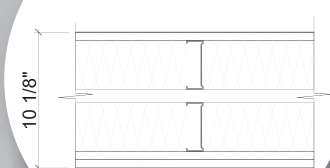
Type M-05c

Composition	Espacement	ITS	Résistance au feu	Isolant
Montants métalliques 3 5/8"	16" c/c ou 24" c/c	66	2 h	2x 3 1/2"
4x gypse type X 5/8"	16" c/c ou 24" c/c	56	2 h	NA

Type M-05a



Type M-05b



Type M-05c

