

Fiche technique

Mur avec résistance au feu 2H

Mur intérieur

- 1 Jambe haute 2" pour expansion
- 2 Isolant type thermique ou phonique
- 3 Montant métallique
- 4 2 panneaux de gypses 5/8" type x
- 5 Première couche de composé à joint
- 6 Ruban à joint
- 7 Deuxième couche de composé à joint
- 8 Troisième couche de composé à joint
- 9 Scellant feu (optionnel)

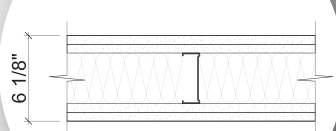
Type M-03a

Composition	Espacement	ITS	Résistance au feu	Isolant
Montant métallique 3 5/8"	16" c/c	51	2 h	2 1/2"
4x gypses type x 5/8"	16" c/c	42	2 h	NA
	24" c/c	54	2 h	2 1/2"
	24" c/c		2 h	NA

Type M-03b

Composition	Espacement	ITS	Résistance au feu	Isolant
Montant métallique 6"	16" ou 24" c/c	59	2 h	6"
4x gypses type x 5/8"	16" ou 24" c/c	49	2 h	NA

Type M-03a



Type M-03b

